

GraphicMaster

GraphicMaster™ ist ein mächtiges Zeichenprogramm für mathematische Funktionen mit umfangreichen Features.

GraphicMaster erlaubt es Wissenschaftlern und Studenten, mathematische Funktionen und Daten anschaulich darzustellen

Im Gegensatz zu anderen Funktionsplottern, hat **GraphicMaster** einige herausragende Features, zum Beispiel verschachtelte Funktionen.



April 2010

Kontakt

mhgs@MHGSoft.de
<http://www.MHGSoft.de>
<http://www.MHGSoft.de/graphicmaster/>



True IT Solutions for You

MHGS

Egerlandstr. 18
 91083 Baiersdorf
 Deutschland

mhgs@MHGSoft.de
<http://www.MHGSoft.de>
<http://www.MHGSoft.de/graphicmaster/>

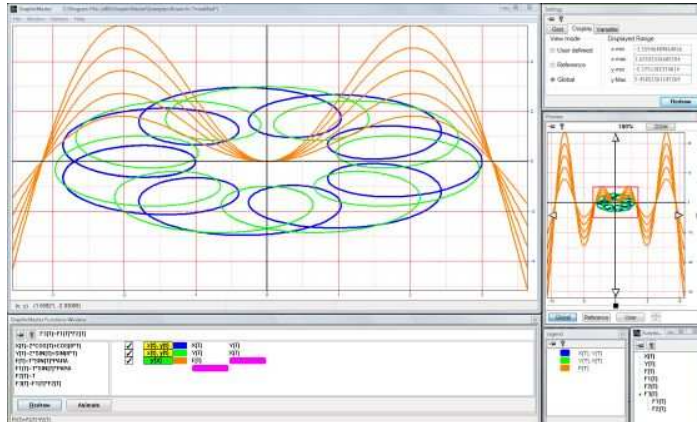
GraphicMaster



**Mächtiges
 Zeichenprogramm für
 mathematische
 Funktionen**

GraphicMaster

$f(x)$

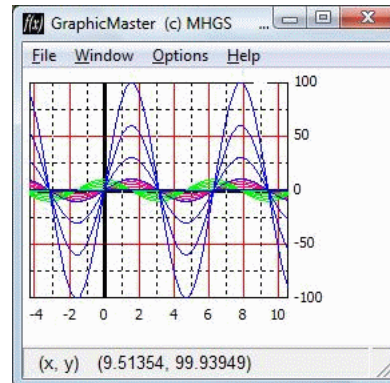


- ◆ **Animation**
von Funktionen mit Parametern.
- ◆ **Koordinatensystem**
kartesisch oder polar.
- ◆ **Gitter**
lineare, logarithmische und Dezibel-Skalierung in beiden Achsen.
- ◆ **Speichern und Wiederherstellen**
von Funktionsgraphen.
- ◆ **Speichern als Bitmap**
zum Speichern in ein unabhängiges Format.
- ◆ **Druckfunktionalität**
zur Ausgabe auf einen beliebigen Drucker.
- ◆ **HPGL-Plotter-Unterstützung**
Ausgabe auf einen physischen Plotter oder in eine Datei.

Die wichtigsten Features

- ◆ **Intuitive graphische Benutzeroberfläche**
leichte Benutzung, Onlinehilfe auf Tastendruck.
- ◆ **Mathematisches Zeichenprogramm**
interaktiv, Kommandozeilenunterstützung.
- ◆ **Etwa 100 mathematische Funktionen und Operationen**
basiert auf *TFunctionParser*™.
- ◆ **Mehrere Funktionsgraphen in einem Fenster**
macht es einfach, Funktionen zu vergleichen.
- ◆ **Verschiedene Funktionstypen**
kartesisch, parametrisch, polar, polar-parametrisch
- ◆ **Benutzerdefinierte Funktionen**
um eigene Funktionen zu definieren.
- ◆ **Verschachtelte Funktionen**
wie $f(g(h(x)))$.
- ◆ **Superpositionierung**
wie $f_1(x)=g(x)*\sin(x-3)+h(x)$.
- ◆ **Parameterunterstützung**
z. B. $f_1(x)=A*\sin(x)$ mit A ist 1, 2, 5, 10.

- ◆ **Vergrößern, Verschieben**
Mausrad wird unterstützt.
- ◆ **Konfigurierbares Layout**
optimiert für die Bildschirmauflösung.
- ◆ **Vorschaufenster**
mit Funktionsüberblick in größerem Bereich.
- ◆ **Kurvenselektion**
vereinfacht die Formatierung einzelner Kurven.
- ◆ ..



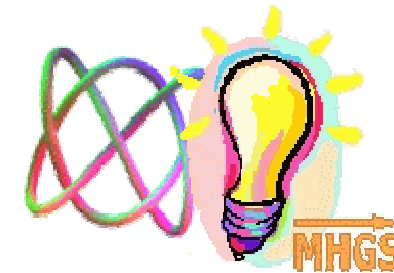
Systemvoraussetzungen

- ◆ Prozessor äquiv. Intel 486/ Pentium I oder besser.
- ◆ Microsoft Windows 95/98/ME/NT/2000/XP/2003/Vista/2008/7, 32 oder 64 bit.
- ◆ Arbeitsspeicher 256 MB RAM (512 MB oder mehr empfohlen).
- ◆ 8 MB freier Festplattenspeicher .
- ◆ Monitor mit VGA- oder höherer Auflösung.
- ◆ Maus oder anderes Zeigergerät.
- ◆ Keine Administratorrechte notwendig.

Kosten und Gebühren

Eine Einzelbenutzerlizenz für **GraphicMaster** kostet 12 EUR.

Bitte wenden Sie sich an uns wegen ermäßigter Klassenzimmerlizenzen oder Staffelpreisen für Sammelbestellungen.



MHGS

True IT Solutions for You

mhgs@MHGSoft.de

<http://www.MHGSoft.de>

<http://www.MHGSoft.de/graphicmaster/>